



まち歩きマップ



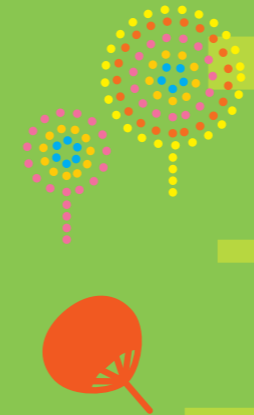
Junior Chamber International Takasaki

各コースは高崎駅からのスタート、市役所付近でのゴールで作成されています。
順番に赤い旗の歴史コースは2時間、青い旗の文化コースは3時間ほどで回れます。



街の魅力を再発見!!

ウォークイン たかさき



まち歩きガイド

発行